

Around30に向けるワンランク上の大人カジュアル

# Figure

気になる  
ブランドから  
春の  
BAG & SHOES  
コレクション

[フィグ]

2月号  
定価650  
yen

可愛いものだけを集めました  
Figue的ブランドの  
新作アイテム War

# WORLD

東京+大阪+福岡+札幌+名古屋+NY+LONDON+PARIS+MILANO+LA

# SNAP

寒い冬を乗り切る、大人のためのコーディネート集

SNAP 1 Figueモデルが魅せる鉄板スタイル

SNAP 2 業界人の高感度リアルクローズ

SNAP 3 日本横断 SNAP TOUR!

SNAP 4 NY+LONDON発!! ファッションウィークSNAP

SNAP 5 憧れ海外セレブのリアルスナップ

SNAP 6 海外5大都市のSTREET LOOK

トレンド意識のアイテムをここでチェック

最速! 本命ワンピース便り

オンタイム企画!! 今買ってすぐ着れる極上アウター&ニット / 脱マンネリに活躍する"華"小物 / 浅見れいなが魅せる新

# オンナの美入学

# Love & Sex

本誌・読者が読み合う

「性」と「愛」のすべてを語り合う



今回教えてくれたのは…  
荒牧佳代先生

恋愛を科学的に分析したコラムや心理テストが人気のサイト「恋愛科学研究所」所長。恋愛科学カウンセラー、医療アナリスト、WEBデザイナーなどの肩書きを持ち、マルチに活躍中。公式HP <http://www.d-fujita.jp> 荒牧先生監修 話題の「運命の人診断」もチェック⇒<http://メガサプライズ.com/>

**Q1** 恋愛の科学って何？

**A** 恋愛は脳の化学物質が関係している。科学的に分析すると、恋愛は一種の病気とも言える。科学的に恋愛を分析すると、恋愛は一種の病気とも言える。科学的に恋愛を分析すると、恋愛は一種の病気とも言える。

**Q2** 恋愛の科学って何？

**A** 恋愛は脳の化学物質が関係している。科学的に分析すると、恋愛は一種の病気とも言える。科学的に恋愛を分析すると、恋愛は一種の病気とも言える。

**Q3** 恋愛の科学って何？

**A** 恋愛は脳の化学物質が関係している。科学的に分析すると、恋愛は一種の病気とも言える。科学的に恋愛を分析すると、恋愛は一種の病気とも言える。

**恋愛科学研究所 Q&A**

- 恋愛の科学って何？
- 恋愛の科学って何？
- 恋愛の科学って何？
- 恋愛の科学って何？

**恋愛の科学って何？**

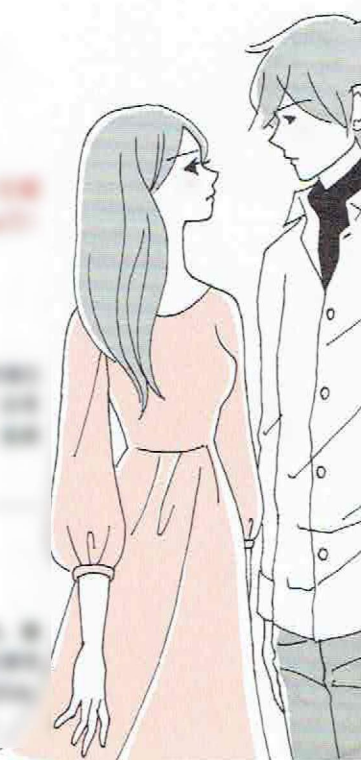
科学的に恋愛を分析すると、恋愛は一種の病気とも言える。科学的に恋愛を分析すると、恋愛は一種の病気とも言える。

**恋愛の科学って何？**

科学的に恋愛を分析すると、恋愛は一種の病気とも言える。科学的に恋愛を分析すると、恋愛は一種の病気とも言える。

**恋愛の科学って何？**

科学的に恋愛を分析すると、恋愛は一種の病気とも言える。科学的に恋愛を分析すると、恋愛は一種の病気とも言える。





# ゴハンもカレのハートもいただきます

\*\*\*\*\*

## カレのハートもいただきます

\*\*\*\*\*



## カレのハートもいただきます

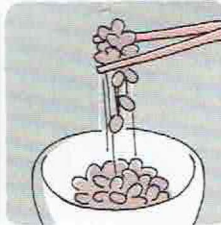
\*\*\*\*\*

## カレのハートもいただきます

\*\*\*\*\*

## カレのハートもいただきます

\*\*\*\*\*



## \*\*\*\*\*

## \*\*\*\*\*

\*\*\*\*\*



## \*\*\*\*\*

\*\*\*\*\*



## \*\*\*\*\*

\*\*\*\*\*

\*\*\*\*\*

